

指挥家手持“热干面”致意爱乐之城

为期一月的琴台音乐节闭幕,世界级演出汇聚江城

湖北日报讯（记者杨文漪、实习生屈宗辰、通讯员孙妮）11月15日晚，第十四届琴台音乐节在武汉琴台音乐厅落下帷幕。为期一个月的音乐盛宴汇聚了来自14个国家及地区的2000余名音乐家，呈现了近百场音乐活动。闭幕音乐会上，著名指挥家黄佳俊携手英国百年名团曼彻斯特哈雷管弦乐团，以一场横跨欧亚的古典音乐会为本届音乐节画上圆满句号。

作为英国现存最古老的乐团，成立于1858年的哈雷管弦乐团来自武汉的友好城市——英国曼彻斯特，位列世界十大交响乐团。当晚，乐团和马勒国际指挥大赛金奖得主、指挥家黄佳俊携手演绎了柴可夫斯基和拉赫玛尼诺夫的经典之作，为乐迷献上了一场横跨欧亚的古典盛宴。

演出尾声，黄佳俊手持热干面玩偶向观众致意，引发全场雷鸣般的掌声。这位曾于2017年在武汉一天连吃四碗热干面的指挥家介绍：“武汉这座城市的独特魅力让我难忘，琴台‘知音’文化所传递的温暖与音乐的力量不谋而合。”

本届音乐节创新设置剧场音乐、群众合唱、校地合作、市民音乐沙龙四大板块，既展现了国际水准的艺术品质，也凸显了鲜明的在地文化特色。古琴名家赵家珍与音乐人曹轩宾联袂演绎的古琴与钢琴作品《在此》《江水谣》，湖北省歌剧院呈现的长江主题交响音乐史诗，以及来自

长江流域10座城市的合唱团共同唱响的“长江情”，都成为音乐节的亮点。

作为本届琴台音乐节新增校地合作板块的重要活动，第九届“长江之韵·世界知名音乐艺术院校交流展演季”活动共邀请俄罗斯莫斯科柴可夫斯基音乐学院、英国皇家伯明翰音乐学院及中央音乐学院、上海音乐学院等26所国内外知名音乐艺术院校的艺术家来汉，开展主题音乐会、大师公开课、学术讲座和音乐工作坊等49项活动，为音乐艺术的传承培养了后备力量。

来自深圳的大学生王同学特意带着小提琴赶来观看闭幕演出：“作为一名音乐专业学生，能在武汉一次性欣赏到这么多世界级演出，真是不虚此行。”本地大学生张同学也表示，音乐节的学生优惠票让他有机会观看了多场演出，“从音乐剧到交响乐，全方位感受了音乐的魅力”。

音乐节期间，爱沙尼亚爱乐室内合唱团等多支团队走进汉阳门花园、江滩等地举行音乐快闪，数万市民参与其中。同时推出的“凭票享优惠”活动，更将音乐欣赏与城市游览、美食品鉴有机结合，实现了文化IP对城市消费的带动效应。

从伯牙子期的千年传说，到今日2000余名音乐家的江城和鸣，琴台音乐节，这座“知音会客厅”正在用音乐搭建起中外文化交流的桥梁，向世界展示武汉建设国际文化旅游名城的自信与魅力。



指挥家黄佳俊手持热干面玩偶，向观众致意。（受访单位供图）

下半年首场寒潮来袭

省气象局启动Ⅳ级应急响应

湖北日报讯（记者曹莉）今年下半年首场寒潮已登场，随着寒潮深入南下，我省进入寒潮影响主要时段，气温一夜狂降15℃，还有9级大风劲吹。16日7时省气象台发布下半年首个寒潮大风黄色预警，省气象局于9时启动重大气象灾害（寒潮、大风）Ⅳ级应急响应。

气温上，今日大部地区最高气温将由前一天的20℃+，一夜之间断崖式下跌至个位数。以武汉为例，16日最高气温24℃，17日将陡降至9℃，一夜狂降15℃。当天全省小雨转阴天，十堰、襄阳、神农架、恩施北部、宜昌等地山区有雨夹雪或雪，1200米以上高山区有中到大雪。最高气温西部5至9℃、东部10至13℃，最低气温北部3至6℃、南部6至11℃，偏北风4至6级、阵风7至9级。19日凌晨全省最低气温降至-3至3℃。18日至23日，全省以晴天到多云为主，最高气温由10至13℃逐步升至15至20℃，最低气温由-3至3℃逐步升至3至8℃。其中18日有偏北风3到4级、阵风5至7级。

江汉区“江城云上驿站”为新就业群体解难题

湖北日报全媒体记者 张倩倩 通讯员 张卫民

“双十一”包裹激增，网点分拣压力大，怎么办？11月13日，武汉市江汉区京东物流快递员夏文刚试着在“江城云上驿站”小程序留言求助。令他惊喜的是，不到4小时，常青街道就招募了20名志愿者组建起临时分拣队，还链接了8家爱心商户为快递员们提供热饮和餐食。

这一高效回应，正是江汉区运用数字化手段服务新就业群体的一个缩影。针对快递员、外卖骑手等群体“线上接单、云端活跃”的特点，江汉区于今年8月在全市率先上线“江城云上驿站”微信小程序，将服务阵地从77个线下“江城驿站”延伸至线上，整合了15个单位的92项服务资源，精准破解用户工作生活中的诸多痛点。运行三个多月来，这个小程序已吸引5000余名新就业群体注册。

“以前进小区最少要登记2分钟，送餐高峰期还得排队，订单容易超时。”美团骑手吴剑说，出示小程序的“畅行码”，到小区门口扫码5秒就能放行，配送效率大幅提升。目前，江汉区全区物业小区均已认可该码，有效破解了“进门难”。

“云”上服务还延伸至更多场景。通过小程序，新就业群体可以一键找到最近、最优惠的“小厨食堂”；实时查看电动车换电、汽车充电站点的位置与可用数量，告别“续航焦虑”；甚至能便捷地获得技能提升、学历教育、法律咨询、健康问诊乃至相亲交友等多元化服务。

江汉区委社工部相关负责人介绍，该区还通过编制全市首份《用户使用说明》、召开全市推广部署会等方式，推动这一创新模式走向更广范围。

知音湖北 发现美好

湖北日报讯（记者王理略、通讯员鄂文旅）11月15日晚，“知音湖北 超级文旅日”11月主题活动在武汉江汉路举行，现场发布由“知音湖北 发现美好”全媒体征集与推广活动项目组在全网征集的“最湖北”寻味之旅十大

必吃美食。

11月超级文旅日以美食为主题，经过网友踊跃推荐、热情点赞与专业评审，“最湖北”寻味之旅十大必吃美食榜正式揭晓，排骨藕汤、热干面、清蒸武昌鱼、黄冈东坡肉、沔阳三蒸、襄阳牛肉面、贺胜桥土鸡汤、荆沙甲鱼、潜江油焖小龙虾、宣恩烤鱼十道具有地方特色的美食入选榜单，成为这个秋冬最具吸引

力的文旅名片。

此次入选的十大必吃美食，涵盖了湖北多地的经典风味与地道滋味。活动期间，全网网友积极参与推荐与点赞，相关话题阅读量突破千万。不少网友在评论区表达了对这些美食的热切期待：“收藏这份美食清单，下个月就去湖北逐味打卡！”“每一道都想尝，已经开始规划湖北美食之旅了！”“希望能推出

美食地图，跟着地图吃遍荆楚大地！”

据悉，“知音湖北 发现美好”全媒体征集与推广活动还将持续挖掘湖北文旅特色，后续将围绕“最湖北”寻味之旅十大必吃美食榜推出更多主题内容。这场以美食为纽带的文旅盛宴，不仅让更多人领略到荆楚风味的独特魅力，更让湖北的山水、故事与人文精神通过舌尖传递给全国网友。

从零到起步,打造湖北省中小企业商业价值信用贷款平台——

湖北征信公司让企业商业价值“看得见 摸得着”

金融是“国之大者”，关系中国式现代化建设全局。

党的二十届四中全会审议通过的《中共中央关于制定国民经济和社会发展第十五个五年规划的建议》提出：“加快建设金融强国”“大力发展科技金融、绿色金融、普惠金融、养老金融、数字金融”，为金融发展指明了

清晰方向。

今年4月，湖北省在全国率先推出“轻资产、宽信用、便利化”的中小企业商业价值信用贷款改革，力破中小企业融资难。这一举措是湖北深化金融体制改革与服务创新、提升金融服务实体经济工作质效、推动金融改革创新赋能支

点建设的关键一步。

截至11月14日，湖北中小企业商业价值信用贷款突破500亿元，为中小企业发展注入了金融活水。这一亮眼数据背后，离不开湖北宏泰集团旗下湖北省征信有限公司（以下简称“湖北征信公司”）的全力护航与坚实支撑。

平台归集海量数据 模型让企业商业价值“可视化”

在传统的信贷逻辑中，没有抵押物的企业，银行普遍不敢贷款。这就导致信贷资源向固定资产密集行业倾斜。

中小企业由于缺少抵质押物、财务信息不健全等，在信贷市场常常处于“弱势”地位。湖北拥有200多万户中小企业，若持续沿用传统信贷方式，无疑会严重阻碍市场主体的活力。

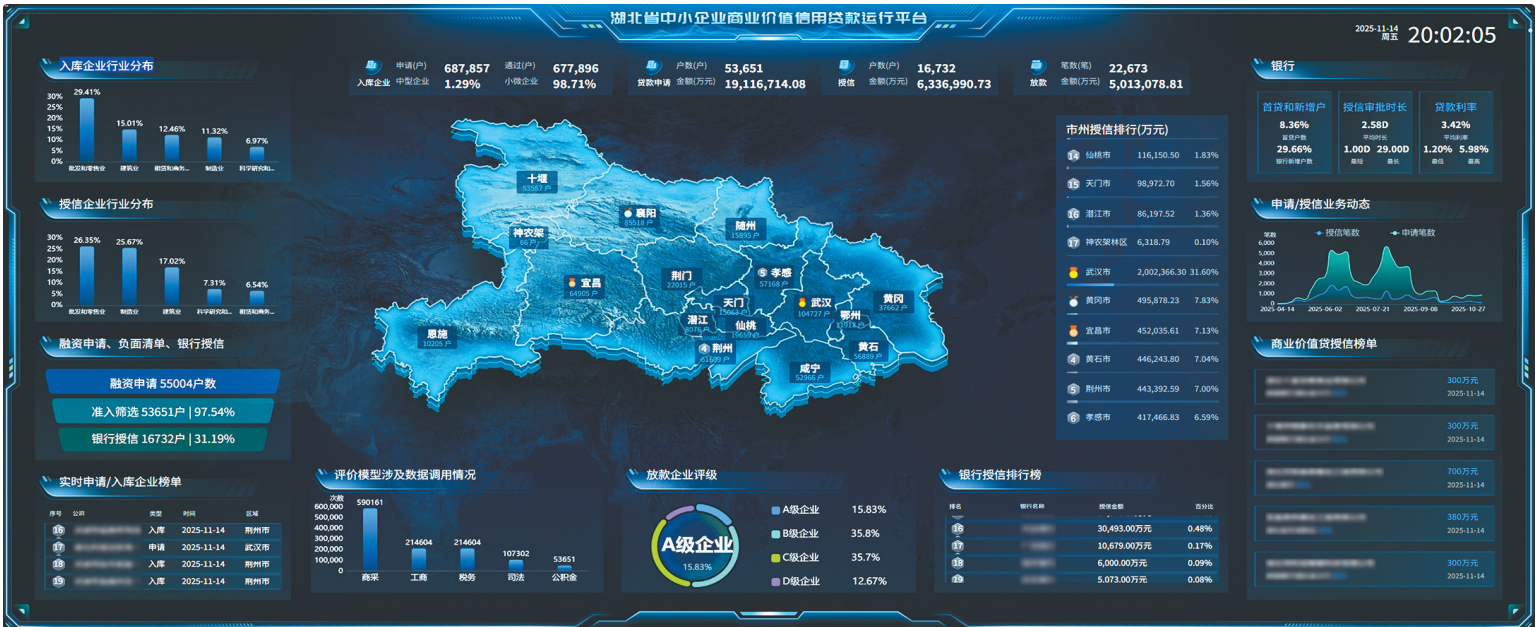
今年4月，湖北省在全国率先推出中小企业商业价值信用贷款改革。目的就是让广大中小企业依靠自身商业价值获得信用贷款，解决中小企业想贷贷不了、银行能贷不愿贷、政府要贷难协调等问题，真正让广大中小企业实现轻资产、宽信用、便利化金融服务。

这项改革以企业商业价值为核心评估维度，通过“信用+数据+财政”三位一体新机制，归集多维数据，构建全新评价模型。合作银行按不同信用评级对应提供不同额度的信用贷款。

信用是金融的核心，数据是信用的基础。湖北宏泰集团作为省属唯一的金融服务类企业，旗下的湖北征信公司从无到有、从零起步，依托“鄂融通”平台建设运营了此次改革的核心基础设施——湖北省中小企业商业价值信用贷款平台。

在省数据局的支持下，创新公共数据共享机制，该平台归集了市场监管、经营、涉法、涉诉、行政管理信息等数据96亿条，建成全省数据征信基础底座。同时，平台创新设计了四维评价模型，将企业经营基础、经营能力、社会价值、创新能力等原本难以量化的“隐形价值”进行精准量化。具体而言，信用评价分为ABCD四个等级，申贷企业对应授信额度分别为不超过1000万元、700万元、400万元、100万元。

目前，平台已实现全省22家商业银行的全覆盖，其中与19家银行实现了系统直连。银行



可通过一键调取企业画像，迅速、全面地了解企业的综合实力和潜在价值，从而在“看得见、摸得着”的信用体系下，放心地为中小企业提供贷款支持。

入库企业达67万户 “金融活水”滋养融资破局

平台的诞生，为中小企业融资搭建了高效、便捷的桥梁。

“今年公司接了3个项目，现金流比较紧张，多亏了1000万元的商业价值信用贷款‘雪中送炭’。我们网上申请后当月贷款就发放到位，新项目立马开工！”湖北星宇建筑工程有限公司负责人兴奋地说。

同样受益的，还有国内化工运输装备龙头企

业湖北东特特种装备有限公司。这家企业处于转型升级关键期，融资需求迫切。随州市经信局联合市农商行，仅凭企业规范的社保缴纳记录，即启动绿色审批通道，3个工作日内发放1000万元信用贷款，有力支持了企业技术升级。

融资成本降低，中小微企业获得感更强。贷款更便宜、更快了。平台平均贷款利率为3.49%，比全省小微普惠融资平均利率3.90%低41BP；授信审批时长平均2.52天，比传统的一到二周的审批时长明显加快。

“看得更清楚，放款也更踏实。”湖北银行业务经理贺楚妹说，政府大数据与银行大数据充分结合，银行与企业之间的关系变成“我更懂你”。

截至目前，湖北省中小企业商业价值信用

湖北省中小企业商业价值信用贷款运行平台。

贷款平台入库企业总数达67万户，累计放款22673笔，放款金额突破500亿元。

“改革的核心是政府发挥有形之手，解决了市场调节中难以实现的统一‘画像’问题。”湖北宏泰集团总经理张世敏表示，一切中小企业都有商业价值，一切商业价值都可以信用化，信用化就可以获得信用贷款。

持续优化平台建设 推动金融改革行稳致远

平台建设并非一蹴而就，而是一个持续优化、不断完善的动态过程。

按照“动态研判、随时优化”的原则，湖北征信公司已完成平台39次版本迭代升级。在省经信厅、省地方金融管理局指导下，还先后三次

升级迭代信用模型，进一步增强与银行实际业务的适配度。

从基础功能搭建到UI界面全部焕新，平台实现了从“能用”到“好用”的跨越；从完善数据采集到“淘宝式”订单实时追踪，平台让每一个环节都透明；从风险补偿系统上线到信用模型迭代，平台为金融交易筑牢了安全防线，也让企业放心交易、安心发展。

为了让金融改革红利惠及更多企业，平台将银行业务经办网点下沉至县（区）级支行，拓展后台运营权限至县（区）经信部门。同时，还新增了企业信用评价报告推送功能，让企业能够更清晰地了解自己的信用状况，在市场竞争中赢得更多机会。

湖北中圣科技有限公司的故事就是这一功能优化成果的生动写照。

该公司因原材料价格波动、回款周期延长导致流动资金紧张，尽管手握2000万元订单，却因融资难题而一筹莫展。洪湖市科经局走访了解后，主动将其纳入信用贷企业库，农商行基于企业的增信材料，启动“绿色通道”，3个工作日内完成授信审批，发放400万元纯信用贷款。目前，企业顺利完成订单生产，实现扭亏为盈。

只有不断满足用户需求，才能让平台发挥更大的作用。

湖北征信公司聚焦“好用、快捷、安全”，完善平台功能设计，增设政策问答模块，开通客服热线，广泛听取用户意见建议。在数据安全合规方面，在人民银行湖北省分行的指导下，平台构建三层网络防护体系，确保数据传输与存储安全。

如何更深入、精准挖掘企业商业价值，做好数据征信工作，是改革持续推进的关键。

下一步，湖北征信公司将通过优化算法、扩大数据样本、引入新评估维度等方式，提高模型准确性与可靠性，同时夯实数据基础、深化数据治理、强化数据赋能，充分发挥数据价值。